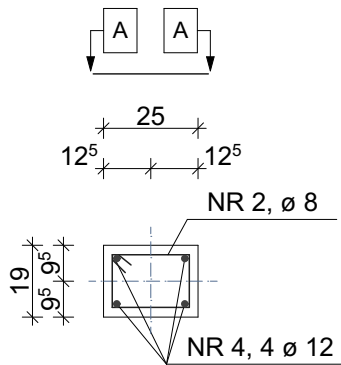
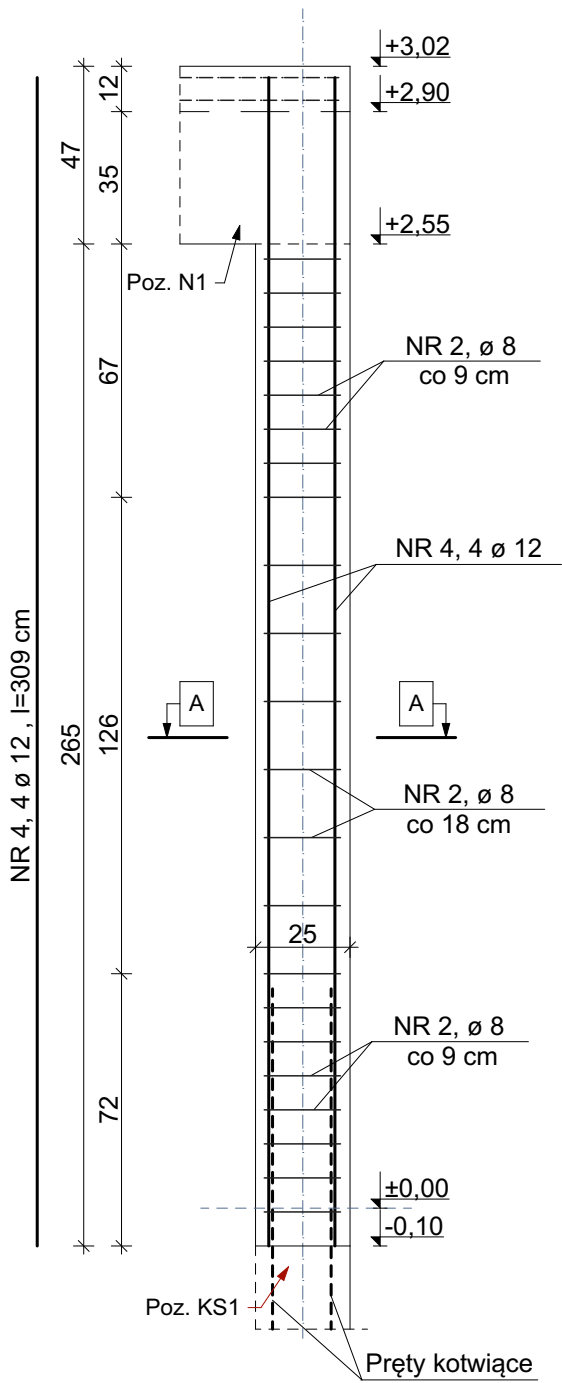
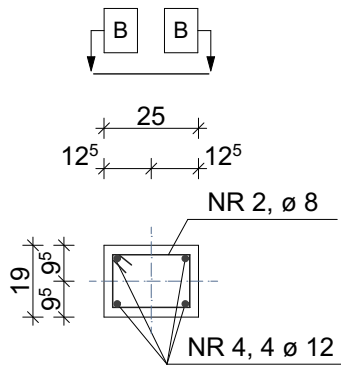
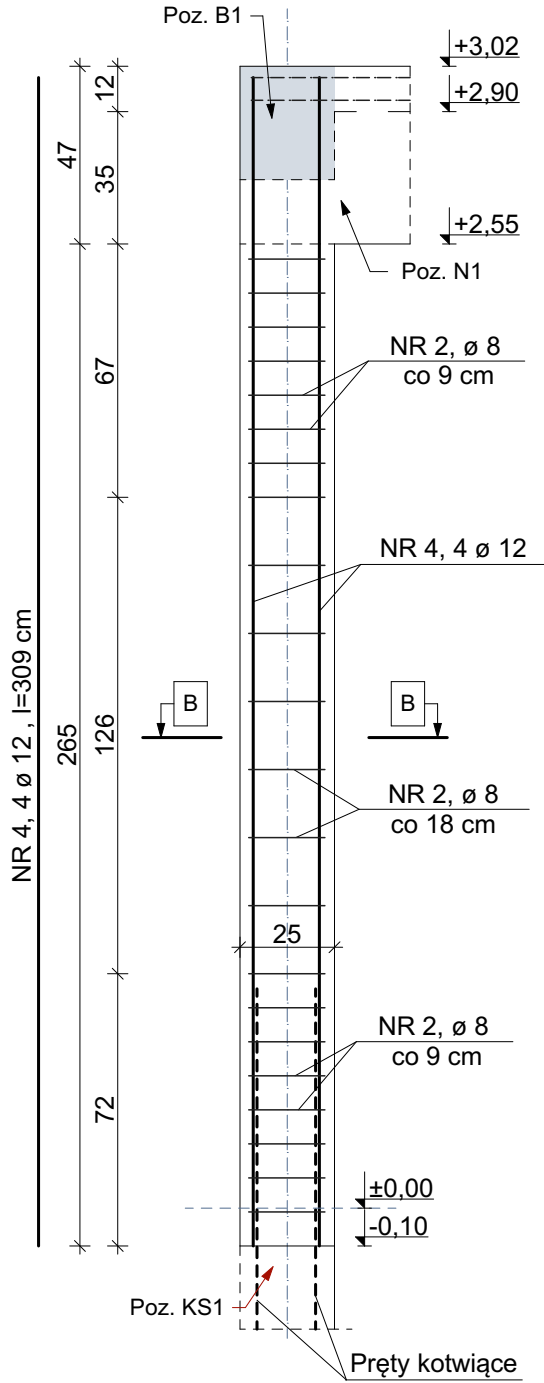


Zbrojenie elementów konstrukcyjnych

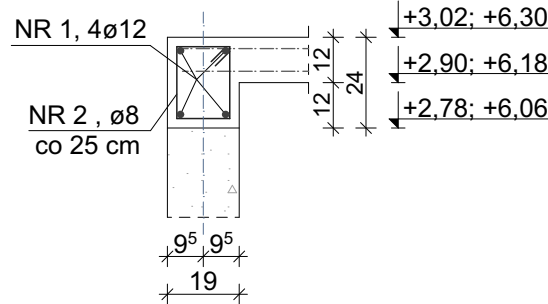
SŁUP Poz. SP1a
parter - 1 szt



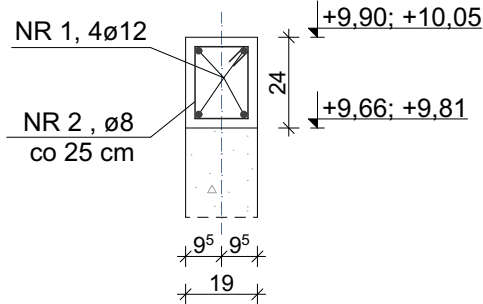
SŁUP Poz. SP1b
parter - 1 szt



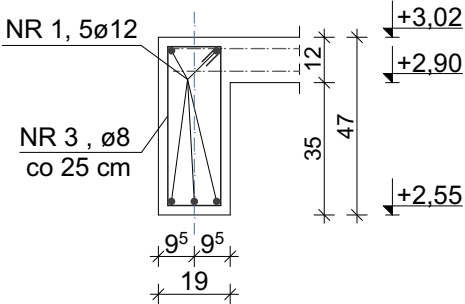
Poz.W1 H=24 cm
parter - 1,83 mb
I piętro - 3,66 mb



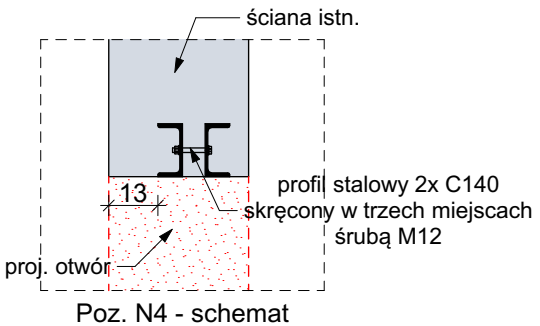
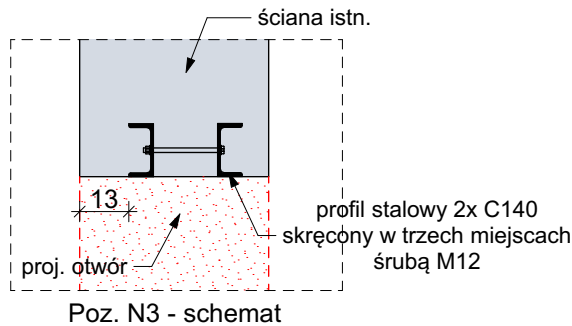
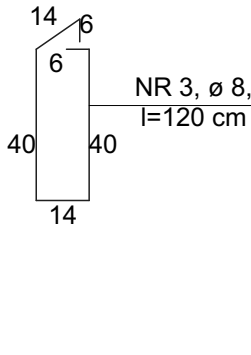
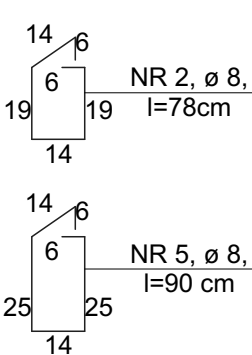
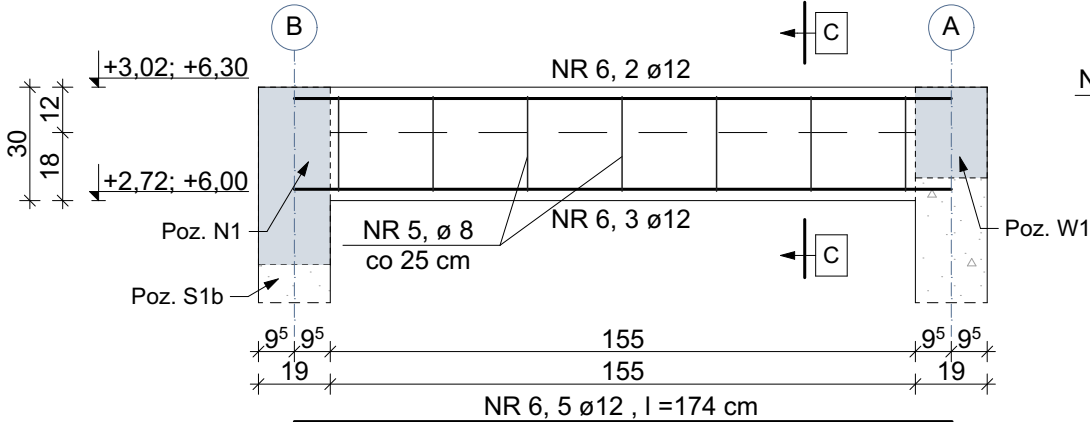
Poz.WA H=24 cm
attyka - 3,66 mb



Poz.N1 H=47 cm
parter - 1,83 mb



Poz.B1
parter - 1 szt
I piętro - 1 szt



Zestawienie stali zbrojeniowej						
Nr	ø	Dł.	Szt.	A-0	A-IIIN	A-IIIN
1	12	45,75	1			45,75
2	8	0,78	82	63,96		
3	8	1,20	7	8,40		
4	12	3,09	8			24,72
5	8	0,90	14	12,60		
6	12	1,74	5			8,70
Dł. Razem				84,96	0,00	79,17
C. Jednost.				0,40	0,65	0,96
C. Razem				33,56	0,00	76,00
Ogółem				109,56		

Klasa ekspozycji: XC1
Klasa konstrukcji: S4
Stal: B500SP, RB500 (strzemiona)
Beton: C20/25
max w/c=0,65,
min zaw. cem. 260 kg/m³
c_{min}=20mm, Δc_{dev}=10mm

Otulina:

Nazwa obiektu budowlanego: Przebudowa budynku i rozbudowa o windę zewnętrzną w ramach zadania "Dostosowanie budynków PZDW do zapewnienia dostępności osobom ze szczególnymi potrzebami", budowa zewnętrznej instalacji kanalizacji deszczowej, zewnętrznej instalacji energii elektrycznej			
Adres obiektu: dz. ew. nr 253/3 i 253/4 obr. Niegłowice, gm. M. Jasło		Nazwa inwestora: Podkarpacki Zarząd Dróg Wojewódzkich ul. T. Boya-Zeleńskiego 19A 35-105 Rzeszów	
Branża: Konstrukcja		Nazwa rysunku: Zbrojenie elementów konstrukcyjnych	
Projektant: mgr inż. Kinga Kurczap Upr. bud. w spec. konstr. PDK/0280/PWOK/16		podpis:	
Sygnatura projektu: U423		Skala: 1:20	Data: 10.2025
		Nr Rys: K.8	